



VIDRIOS
MUNDIAL



CATÁLOGO DE PRODUCTOS

2023



CONTENIDO

VENTANAS CARONÍ	1
PUERTAS CARONÍ	2
VENTANAS PIVOTANTES	3
VENTANAS PROYECTANTES.....	4
VENTANAS BELGLASS.....	5
VENTANAS PANORAMICAS	6
PUERTAS PLEGABLES	7
PUERTAS TODO VISION.....	8
PUERTAS TIPO P.....	9
PUERTAS BATIENTES ENMARCADAS	10
PUERTAS COLGANTES	11
PUERTAS DE DUCHA COLGANTES.....	12
PUERTAS DE DUCHA BATIENETES	13
SISTENMAS DE BARANDAS	14
COURTAIN WALL.....	15

VENTANAS CARONÍ



CARACTERÍSTICAS

Ventana de perfiles redondeados que permite una estética elegante y proporciona cierres herméticos, ideal para impedir la entrada de agua, polvo, humo y ruido.

Se pueden fabricar con vidrios de 6 u 8 mm y se presentan desde 2 a 6 hojas.

TRANCADOR EMBUTIDO



● ● ● ● ● ●
COLORES DE ALUMINIOS
DISPONIBLES



PUERTAS CARONÍ



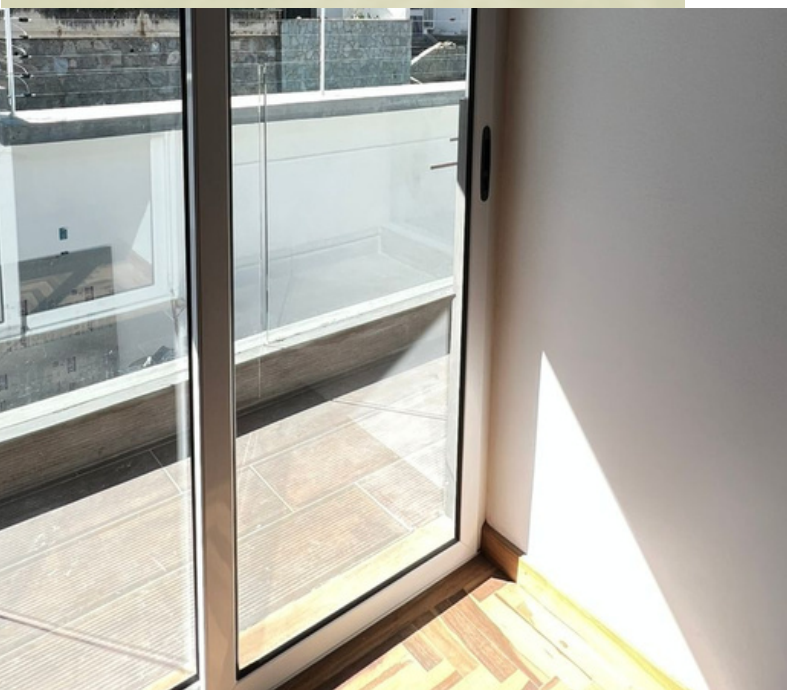
CARACTERÍSTICAS

Sistema Caroní con perfil curvo que aporta estética y seguridad. Este sistema de puertas ofrecen la ventaja de instalarse con el perfil inferior embutible.

TRANCADOR EMBUTIDO



● ● ● ● ● ●
COLORES DE ALUMINIOS
DISPONIBLES



VENTANA PIVOTANTE

CARACTERISTICAS

Ventana enmarcada que cuenta con un eje de giro en la parte dental de la hoja. Tienen un alto nivel de hermeticidad. El rango de espesor del acristalamiento puede ir de 6 mm a 8 mm. Su ángulo de apertura es de hasta 90°. Pueden ser colocadas debajo o encima de otras ventanas. También pueden ser colocadas solas, en vertical u horizontal.



COLORES DE ALUMINIOS
DISPONIBLES



ACCESORIOS



Manilla

VENTANA PROYECTANTE

COLORES DISPONIBLES



CARACTERISTICAS

Ventana con apertura hacia el exterior de la fachada, con un eje de giro con capacidad máxima de hasta 45° en la parte superior de la hoja. Para cristales de espesor desde 6 mm a 8mm.

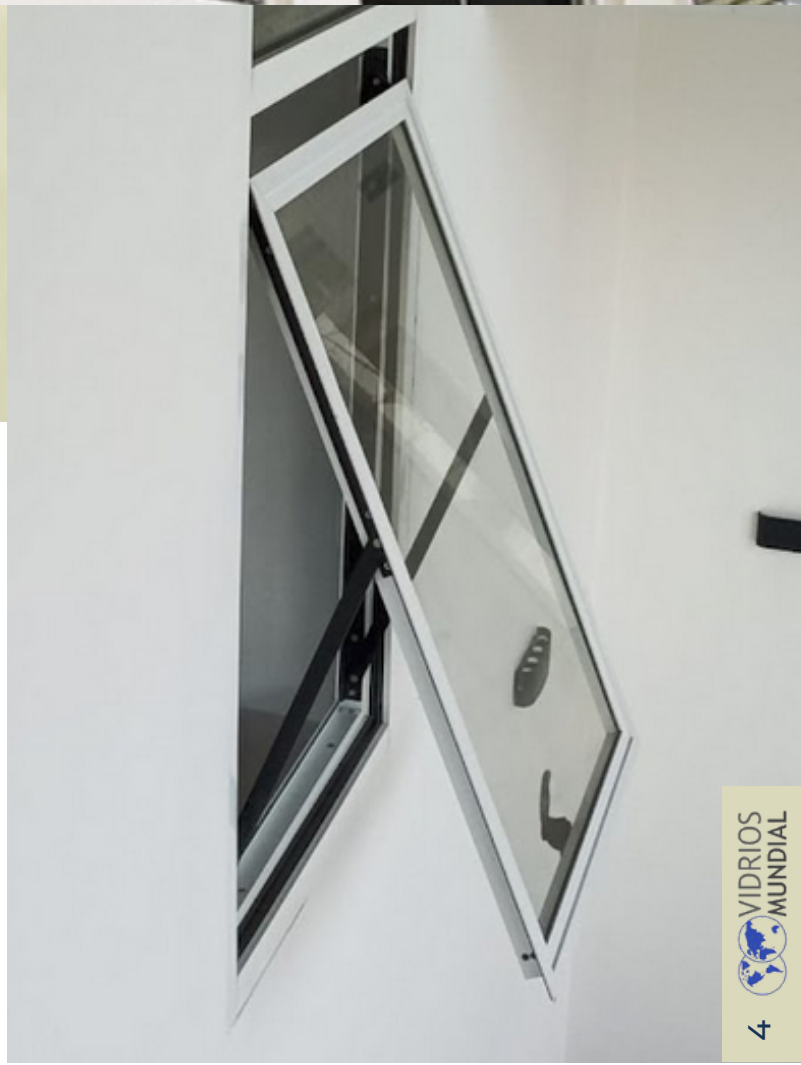
ACCESORIOS



Brazo Proyectante



Manilla Proyectante



VENTANA BELGLASS



CARACTERISTICAS

Sistema de ventanas fabricado con perfiles de bordes rectos. Es capaz de soportar entre 2 a 6 hojas. Es un sistema hermético ideal para impedir entrada de polvo, humo, ruido o agua.

TRANCADORES

EMBUTIDO



TIC-TAC



COLORES DE ALUMINIOS
DISPONIBLES

VENTANA PANORAMICA

COLORES DISPONIBLES



CARACTERISTICAS

Modelo que otorga una visión amplia a sus espacios permitiendo paso de luz natural y creando sensación de amplitud. Está conformado por un marco de aluminio alrededor del vano sin perfil lateral en las hojas de vidrio. Se fabrican en cristales de 6 u 8 mm.



PUERTA PLEGABLE



CARACTERISTICAS

Hojas de cristal templado de 10 mm. La conexión que establecen los herrajes en los paños permite el desplazamiento por medio de bisagras vidrio a vidrio, ancladas a una guía superior e inferior, que unifica cada plancha de vidrio dando así un acceso total de apertura.



PUERTA TODO VISION



CARACTERISTICAS

Sistema Todo Vision, para puertas de vidrio templado de 10mm o 12mm. Ideal para fachadas comerciales por su amplia visión. La puerta consta de un pivote rectangular superior e inferior, permitiendo anclar la hoja a fijos de vidrio superiores y laterales, en donde el freno aunado al herraje inferior da acceso de forma batiente.

ACCESORIOS



Tirador Tipo H
Puntas Cónicas



Manilla
Tipo C



Herraje Superior V/V Tipo L



Tirador Curvo



Herraje Superior V/V Puerta



Pivote Fijo



Pivote Inferior



Pivote Superior



Cerradura Toda Visión



Freno

PUERTA TIPO P



CARACTERISTICAS

También conocidas como puertas bancarias o de paso peatonal por su estructura de gran envergadura y capacidad de ser abatible. Su sistema de anclaje permite cubrir la totalidad del cristal de 10 o 12 mm con un perfil tipo zócalo, brindando total firmeza y seguridad. Se puede elegir entre vidrio Templado o Laminado.

ACCESORIOS



Tirador Tipo H
Puntas Cónicas

Manilla
Tipo C



Tirador Curvo



Pivote Superior Fijo



Tirador
Tubular 1 1/2



Cerradura



Freno

PUERTA BATIENTE ENMARCADA



CARACTERISTICAS

Sistema de puerta abatible enmarcada aunada a fijos con marco perimetral en perfiles de aluminio, que se anclan a bisagras laterales que permiten la apertura en una sola dirección, la cual al llevar a una posición de 180° le da mayor hermetismo, se elabora en vidrio de 5 MM o 6 MM.

ACCESORIOS



Cerradura



Manilla



Picaporte

PUERTA COLGANTE



CARACTERISTICAS

Elegante para sus proyectos. Funciona con un sistema de soportes de acero inoxidable y un riel por donde se desplaza con suavidad la puerta de cristal. Se realizan en vidrio templado de 8 o 10 mm.



ACCESORIOS



Rodamiento



Soporte
Tubo Pared



Tope



Medallón



Guía - Piso



Soporte Pared
Tubo / Tubo Vidrio



Tubo - Riel

PUERTA DUCHA COLGANTE



CARACTERISTICAS

Alternativa elegante para sus proyectos de duchas. Funciona con un sistema de soportes de acero inoxidable y un riel por donde se desplaza con suavidad la puerta de cristal. Se realizan en vidrio templado de 8 o 10 mm.



ACCESORIOS



Rodamiento



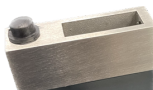
Medallón



Guía - Piso



Soporte
Tubo Pared



Tope



Soporte Pared
Tubo / Tubo Vidrio

PUERTA DUCHA BATIENTE



ACCESORIOS



Bisagra V/V 135°



Conector P/V 90°



Tirador de Puerta Batiente



Pomo



Bisagra P/V 90°



Bisagra V/V 90°



Conector V/V 180°

CARACTERISTICAS

Sistema instalado con bisagras rectangulares para cristales templados de 8 y 10mm.

Pueden ser instaladas con cristales fijos a sus laterales o en solitario. Este tipo de puertas permiten instalación y aperturas en ángulos de 90°, 135° y 180°.

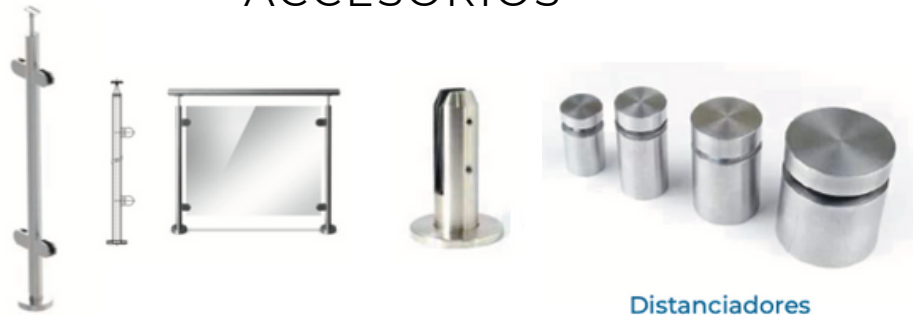
SISTEMA DE BARANDAS



CARACTERISTICAS

Cristales de 10 o 12mm bien sean Templados o Laminados. Pueden estar Anclados a perfiles de aluminio extruido o herrajes de acero inoxidable

ACCESORIOS



Distanciadores



CURTAIN WALL



CARACTERISTICAS

Sistema de cerramiento liviano y continuo de vidrio que permite el uso de cristales templados o laminados. Ofrece el uso de juntas positivas o negativas según requerimiento del cliente.

Otorga un diseño vanguardista que permite el ingreso de luz natural. Puede ser construido en vidrios de espesores de 8mm o 10mm.









VIDRIOS MUNDIAL C.A

SOLUCIONES EN
CERRAMIENTOS

 @vidriosmundial

 www.vidriosmundial.com

